



KAMERA V AUTĚ^v

WWW.KAMERAVAUTE.CZ

CAR 198 N

kamera pro Váš automobil

Noční vidění

Uživatelská příručka



Děkujeme, že jste si zakoupili tento produkt.

Ještě než se vrhnete na natáčení svých prvních cestovních záběrů, přečtěte si prosím tento jednoduchý návod. Třeba odhalíte funkce, které jsou skryté pod pokličkou...



I přesto, že zařízení neobsahuje žádné nebezpečné součásti, prosím recyklujte jej uložením na místo určené pro sběr elektroodpadu

Distributorem produktu je společnost AXO CZ s.r.o., nám. 14. října 1307/2, Praha 5, IČ: 28066570.

Telefon +420 477 477 707, email: podpora@kameravaute.cz, web: www.kameravaute.cz

CAR 198 N full manual, v 2012 1.0

Základní přehled

Zařízení, které jste si zakoupili, je nahrávacím videozařízením, které slouží pro pořizování záznamu z automobilu nebo jiného dopravního prostředku. Záznam je ukládán na paměťovou kartu, ze které je možné jej následně přehrávat.

Parametry zařízení

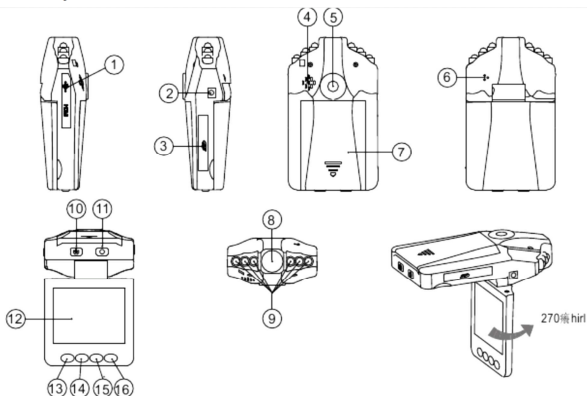
Rozlišení videa	1280x720, 848x480, 640x480
Optika	120°
Formát záznamu	Video: AVI, Foto: JPG
Rozlišení senzoru	2MP
Rozlišení foto	1.3 Mpx
Rozměry těla	10,5x6,2x2,1 cm
Display	2,5", TFT
Výbava	Noční vidění
Baterie	800 mAh, 3.7V, typ BL-5C
Obsah balení	Nabíječka do auta 12V, držák na sklo, USB kabel

Důležité pokyny pro údržbu

Prosím, berte v potaz, že toto zařízení obsahuje jemnou elektroniku. Zařízení nikdy nevystavujte extrémním teplotám pod -10°C a nad 50°C . Při vysokých teplotách nenechávejte zařízení v automobilu, mohlo by dojít k poškození. Zařízení čistěte pouze vlhkým prostředkem bez abraziv a chemických přísad. Nikdy zařízení nevystavujte přímému působení vody. Paměťovou kartu vždy vkládejte nebo vyjímejte, jen pokud je zařízení zcela vypnuté. V opačném případě může dojít k poškození elektroniky kamery.

V případě nedodržení výše uvedených pokynů nemusí být uznána záruka na zařízení. A to by přeci byla škoda :-)

Co kde najdu na kameře?



1.	USB	9.	LED diody
2.	TV OUT	10.	Zap./Vyp. (POWER)
3.	Slot SD karty	11.	Tlačítko nahrávání (REC)
4.	Reproduktor	12.	Display
5.	Uchycení přístroje	13.	Tlačítko MENU
6.	Mikrofon	14.	Tlačítko DOWN
7.	Kryt baterie	15.	Tlačítko UP
8.	Objektiv	16.	Tlačítko MODE

Co které tlačítko provádí?

MODE	přepíná mezi módem video, fotografie, přehrávání
MENU	Krátkým stisknutím lze vyvolat MENU pro nastavení kamery
UP / DOWN	Slouží pro pohyb v menu.
POWER	Krátkým stiskem zapne zařízení. Opětovným stiskem vypne zařízení. Pokud je kamera zapnutá, je modře podsvícené.
REC	krátkým stiskem začne nahrávat video nebo pořídí fotografii (podle módu).

Připojení ve voze

Kamera má zabudovanou baterii o kapacitě 800mAh. Díky tomu je možné ji provozovat i bez přídavného napájení. Napájet kameru a nabíjet baterii je možné pouze přes USB konektor (typ mini-USB) a to připojením k nabíječce USB nebo k osobnímu počítači.

POZOR, je nutné používat adapter napájení s výstupem 5V. Při použití jiného výstupního napětí může dojít k poškození zařízení.

Základní instalace

Kameru vyndejte z krabice, odstraňte veškerý obalový materiál. Do vypnuté kamery vložte paměťovou SD kartu. Pod kryt baterie vložte přiložený akumulátor a kryt baterie uzavřete. Do šroubového závitu našroubujte držák s přísavkou.

V automobilu vyberte vhodné místo mimo zorný úhel řidiče a pomocí přísavky kameru připevněte na sklo automobilu.

Připojte kameru na napájení 12V ve vozidle (např. do konektoru zapalovače). Stiskem tlačítka POWER můžete kameru zapnout. Po připojení napájení na USB vstup kamery dojde k dobíjení baterie.

Je-li baterie dobíta, lze kameru provozovat i bez přídavného napájení.

Popis funkcí jednotlivých tlačítek a režimů

Tlačítko zapnout / vypnout (POWER)

Pro zapnutí kamery krátce stiskněte toto tlačítko. Vypnutí kamery provedete opětovným stiskem tlačítka POWER. Po zapnutí kamery dojde k automatickému spuštění nahrávání záznamu. Nahrávání lze zastavit stisknutím tlačítka REC.

Upozornění: Dojde-li k vybití baterie, kamera se automaticky vypne. Je-li baterie příliš slabá, nebude kameru možné zapnout bez přídavného napájení.

Režim natáčení videa

Stiskněte krátce tlačítko MODE a zvolte režim natáčení videa – v pravém horním rohu se zobrazí symbol videokamery. Krátce stiskněte tlačítko REC, čímž aktivujete funkci nahrávání. Tlačítko REC bude červeně indikovat, že dochází k nahrávání záznamu. Opětovným stiskem tlačítka REC záznam ukončíte.

Režim fotografie

Stiskněte krátce tlačítko MODE a zvolte režim fotografie – v pravém horním rohu se zobrazí symbol fotoaparátu. Krátce stiskněte tlačítko REC, čímž pořídíte fotografii.

Přehrávání videa / fotek

Stiskněte krátce tlačítko MODE a zvolte režim přehrávání záznamu. Tlačítky UP a DOWN se můžete pohybovat mezi jednotlivými záznamy. Stiskem tlačítka REC lze přehrát zvolené video.

Režim MENU - nastavení

Stiskněte krátce tlačítko MENU a vyvoláte nabídku nastavení. Po prvním stisku máte možnost nastavení režimu videa / fotografie. V menu se lze pohybovat pomocí tlačítek UP / DOWN. Volbu potvrdíte stiskem tlačítka REC. Je-li na výběr více možností, ukáže se nabídka, ve které se lze opět pohybovat šipkami. Zvýrazněná volba se potvrdí stiskem tlačítka REC.

Položky v menu

Záložka nastavení VIDEO (symbol videokamery, v režimu VIDEO)

Size	Volba rozlišení snímaného videa
Time Stamp	Volba, jestli ukládat do videa otisk data a času
Motion Detect	Nastavení detekce pohybu v obraze pro automatický začátek nahrávání
AudioRecord	Povolení nebo zakázání nahrávání zvuku
Record time	Volba délky smyčky videa (video záznam je kvůli lepší orientaci dobré nechat rozdělovat do jednotlivých časových úseků).

Záložka nastavení FOTO (symbol fotoaparátu, v režimu FOTO)

Size	Rozlišení pořizované fotografie
------	---------------------------------

Záložka nastavení KAMERY (symbol klíče)

Format	POZOR! Tato funkce zformátuje paměťovou kartu, čímž dojde nenávratně ke smazání veškerých záznamů!
Language	Nastavení jazyka prostředí
Sys. Reset	Vrátí veškeré nastavení kamery do továrních hodnot.
Light frequency	Nastavení frekvence světla (proti kmitání obrazu)
Date input	Nastavení data a času
IR LED	Volba režimu IR přísvitu

WWW.KAMERAVAUCE.CZ

Připojení kamery k počítači prostřednictvím USB

Kameru lze připojit k osobnímu počítači prostřednictvím přiloženého USB kabelu nebo jakýmkoliv USB kabelem s konektorem miniUSB.

Kamera podporuje režim **USB Mass Storage**, ve kterém se chová jako standardní datové úložiště (např. flash disk) a lze z ní kopírovat, spouštět nebo mazat záznamy.

Nabíjení baterie

Zařízení obsahuje vestavěný akumulátor, který je možné uživatelsky měnit. Akumulátor je nutné vyměnit za shodný typ. Nabíjení lze zajistit přiloženým adaptérem do vozu, připojením k USB rozhraní počítače nebo standardní USB nabíječkou. Doba nabíjení baterie je cca 180 minut. Indikátor nabití baterie je zobrazen na displeji zařízení:



plně nabitá baterie / baterie s polovinou kapacity / téměř vybitá baterie

Výklopný displej

Kamera má výklopný displej, který je možná natáčet o 360°. Má aretace na několik poloh.

S výklopnými mechanismy je potřeba zacházet opatrně a pečlivě, aby nedošlo k poškození aretačních mechanismů nebo kloubového uložení. Tato poškození nejsou předmětem záruky.

Potíže s nastavením nebo provozem?

Navštivte www.kameravaute.cz/podpora pro podrobnější popis funkcí.

KAMERA V AUTĚ

WWW.KAMERAVAUTE.CZ